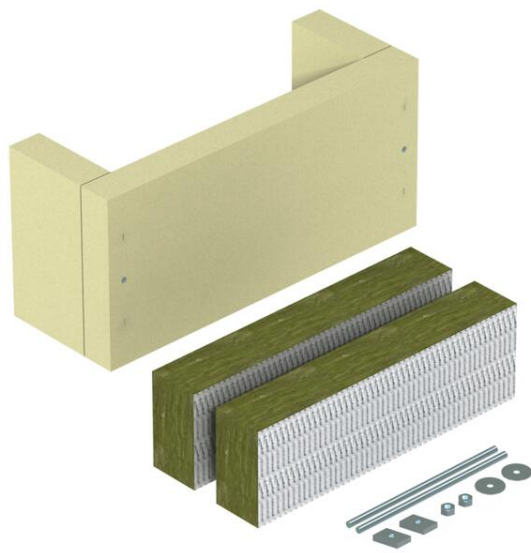


List technických údajů

Třístranné odlehčení tahu, s minerální vlnou, vnitřní výška
175 mm

Objednací číslo: 7215719



Odlehčení v tahu jako účinné podepření při svislém ukládání kabelů, dle DIN 4102 část 12 resp. ZP 27/2008 PAVUS, schváleno pro všechny typy kabelů a všechny svislé systémy ukládání. Třídy zachování funkčnosti E30 až E90 resp. P30-R až P90-R. Pouzdro vč. desek z minerální plsti, upevňovacího materiálu, kartuše s požární hmotou ASX a identifikačního štítku.

Křemičitan vápenatý

Kmenová data

Objednací číslo	7215719
Typ	ZSE90-45-17
Označení 1	Odlehčení tahu
Označení 2	pro svislé uložení kabelů
Výrobce	OBO
Rozměr	540x220x160
Barva	krémová bílá; RAL 9001
Materiál	Křemičitan vápenatý
Nejmenší prodejní množství	1
Množstevní jednotka	Množství
Hmotnost	700 kg
Jednotka hmotnosti	kg/100 párů

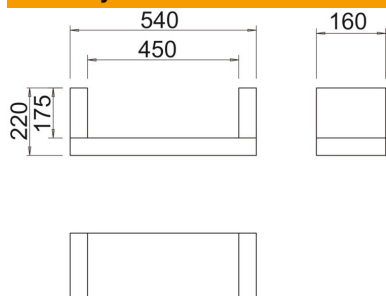
List technických údajů

Třístranné odlehčení tahu, s minerální vlnou, vnitřní výška
175 mm

Objednací číslo: 7215719



Rozměry



Délka	160 mm
Šířka	540 mm
Výška	220 mm
Rozměr B	540 mm
Rozměr b	450 mm
Rozměr H	160 mm
Rozměr t	220 mm
Rozměr t	175 mm

Technické údaje

Provedení požární ochrany	Měkká přepážka
Tvar	hranaté
Je nutné příslušenství	Ne