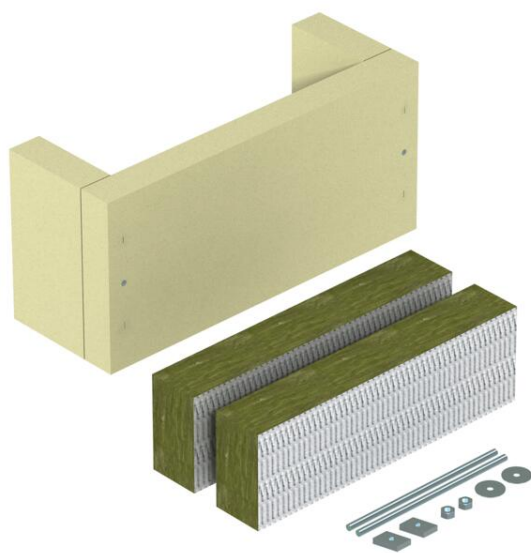


# List technických údajů

Třístranné odlehčení tahu, s minerální vlnou, vnitřní výška 115 mm

Objednací číslo: 7215702



Odlehčení v tahu jako účinné podepření při svislém ukládání kabelů, dle DIN 4102 část 12 resp. ZP 27/2008 PAVUS, schváleno pro všechny typy kabelů a všechny svislé systémy ukládání. Třídy zachování funkčnosti E30 až E90 resp. P30-R až P90-R. Pouzdro vč. desek z minerální plsti, upevňovacího materiálu, kartuše s požární hmotou ASX a identifikačního štítku.

Křemičitan vápenatý

## Kmenová data

Objednací číslo	7215702
Typ	ZSE90-25-11
Označení 1	Odlehčení tahu
Označení 2	pro svislé uložení kabelů
Výrobce	OBO
Rozměr	340x160x140
Barva	krémová bílá; RAL 9001
Materiál	Křemičitan vápenatý
Nejmenší prodejní množství	1
Množstevní jednotka	Množství
Hmotnost	376 kg
Jednotka hmotnosti	kg/100 párů

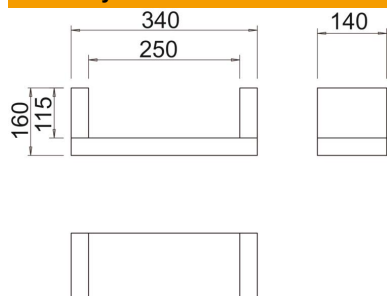
# List technických údajů

Třístranné odlehčení tahu, s minerální vlnou, vnitřní výška  
115 mm

Objednací číslo: 7215702



## Rozměry



Délka	140 mm
Šířka	340 mm
Výška	160 mm
Rozměr B	340 mm
Rozměr b	250 mm
Rozměr H	140 mm
Rozměr t	160 mm
Rozměr t	115 mm

## Technické údaje

Provedení požární ochrany	Měkká přepážka
Tvar	hranaté
Je nutné příslušenství	Ne