

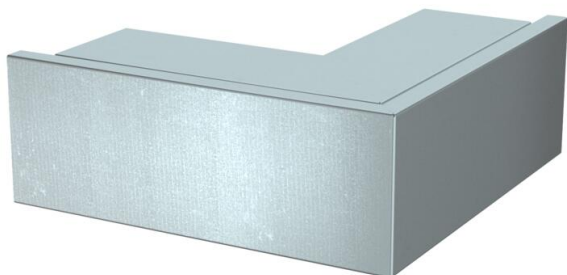
List technických údajů

Vnější roh, pro kanál pro ukládání vedení typu LKM 80080

Objednací číslo: 6248332



Vnější roh včetně vrchního dílu pro změnu směru kanálů LKM.
Vyrovnání potenciálu mezi spodním a vrchním dílem bez dalších pomůcek



- St** Ocel
- FS** pásově zinkováno

Kmenová data

Objednací číslo	6248332
Typ	LKM A80080FS
Označení 1	Vnější roh
Označení 2	s vrchním dílem
Výrobce	OBO
Rozměr	80x80mm
Barva	pozinkováno
Materiál	Ocel
Povrch	pásově zinkováno
Norma pro povrch	DIN EN 10346
Nejmenší prodejní množství	1
Množstevní jednotka	Množství
Hmotnost	75,3 kg
Jednotka hmotnosti	kg/100 párů
CO2 stopa (GWP) od kolébky po bránu	3,2559 kg CO2e / 1 Kus

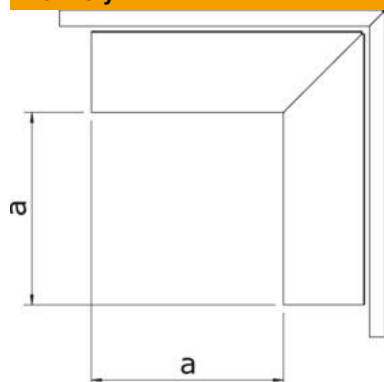
List technických údajů

Vnější roh, pro kanál pro ukládání vedení typu LKM 80080

Objednací číslo: 6248332



Rozměry



Délka	200 mm
Šířka	80 mm
Výška	80 mm
Rozměr a	120 mm

Technické údaje

Provedení	Spodní a vrchní díl
Způsob upevnění	Děrování dna
Zachování funkčnosti pro rozměr kanálu	Ne
Bez obsahu halogenů	Ano
Výška kanálu, min.	80 mm
Hloubka kanálu	80 mm
Stupeň krytí	IP30
Ochranná fólie	Ne
Stupeň ochrany – kód IK	IK10
Samozhášlivý	Ne
Teplotní rozsah použití, max.	90 °C
Teplotní rozsah použití, min.	-5 °C
Rozsah úhlu, max.	90 mm
Rozsah úhlu, min.	90 mm