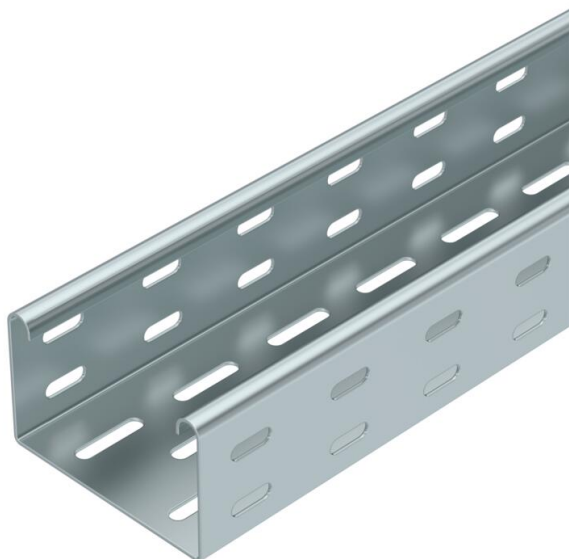


# List technických údajů

## Kabelový žlab SKS 60 FS

Objednací číslo: 6056105



SKS 60 = Systém těžkých kabelových žlabů s výškou bočnice 60 mm..  
Kabelový žlab typu SKS lze použít také pro zachování funkčnosti. Další údaje viz  
Protipožární systémy BSS.  
Magnetický útlum stínění bez víka 20 dB, s víkem 50 dB.



- St** Ocel
- FS** pásově zinkováno

### Kmenová data

Objednací číslo	6056105
Typ	SKS 610 FS
Označení 1	Kabelový žlab SKS
Označení 2	děrovaný
Výrobce	OBO
Rozměr	60x100x3000
Barva	pozinkováno
Materiál	Ocel
Povrch	pásově zinkováno
Norma pro povrch	DIN EN 10346
Nejmenší prodejní množství	3
Množstevní jednotka	m
Hmotnost	267,8 kg
Jednotka hmotnosti	kg/100 ks
CO2 stopa (GWP) od kolébky po bránu	6,6327 kg CO2e / 1 metr

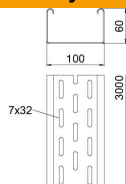
# List technických údajů

## Kabelový žlab SKS 60 FS

Objednací číslo: 6056105



### Rozměry



Rozměr	60 x 100
Délka	3 000 mm
Délka	10 ft
Šířka	100 mm
Šířka	6 in
Výška	60 mm
Výška	2 in
Tloušťka plechu	0,06 in
Tloušťka plechu	1,5 mm
Rozměr B	100 mm
Maß W	100 mm

### Technické údaje

Provedení spojky	Dodávaná spojka
Způsob upevnění montážního systému	Podlaha Strop Stěna
Pochozí	Ne
Děrování dna	7 x 32
Zachování funkčnosti	Ano
S vrchním dílem	Ne
Montážní děrování ve dně	Ano
Rozmístění otvorů NATO	Ne
Užitečný průřez	58 cm <sup>2</sup>
Užitečný průřez	5800 mm <sup>2</sup>
Nerezová ocel, mořená	Ne
Děrování bočnice	Ano
Provedení pro velká rozpětí	Ne
Typ zkušebního zatížení podle IEC 61537	Typ II
Druh spojky kabelového nosného systému	šroubovaný

# List technických údajů

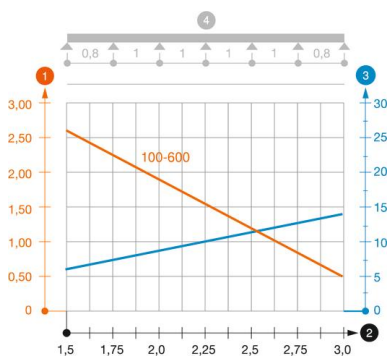
## Kabelový žlab SKS 60 FS

Objednací číslo: 6056105



### Zatížení

Použitelné vzdálenosti podepření, min.	1,5 m
Použitelné vzdálenosti podepření, max.	3 m
Vzdálenost podpěr 1,5 m	2,65 kN/m
Vzdálenost podpěr 2,0 m	1,8 kN/m
Vzdálenost podpěr 2,5 m	1,15 kN/m
Vzdálenost podpěr 3,0 m	0,5 kN/m



### Zatěžovací diagram kabelového žlabu typu SKS 60

- 1 Přípustné zatížení kabelových žlabů/žebříků v kN/m bez zatížení člověkem
  - 2 Rozpětí podpěr v mm
  - 3 Průhyb bočnice v mm při dovolených kN/m
  - 4 Schéma zatížení při zkušební metodě
- Křivka zatížení s šířkou kabelového žlabu/žebříku v mm
  - Křivka průhybu bočnice v závislosti na rozestupu mezi podepřeními