

List technických údajů

Středový závěs pro mřížové žlaby FT

Objednací číslo: 6015224



Středový závěs pro mřížové žlaby ve dvoudílném provedení.
Při rozmísťování kabelů je třeba dbát na rovnoměrného rozložení. Max. doporučená šířka mřížového žlabu činí 200 mm.



St Ocel

FT žárově zinkováno ponorem

Kmenová data

Objednací číslo	6015224
Typ	GMA M6 FT
Označení 1	Středový závěs
Označení 2	pro závitovou tyč M6
Výrobce	OBO
Rozměr	60x40
Barva	pozinkováno
Materiál	Ocel
Povrch	žárově zinkováno ponorem
Norma pro povrch	DIN EN ISO 1461
Nejmenší prodejní množství	25
Množstevní jednotka	Množství
Hmotnost	8,4 kg
Jednotka hmotnosti	kg/100 párů
CO2 stopa (GWP) od kolébky po bránu	0,197 kg CO2e / 1 Kus

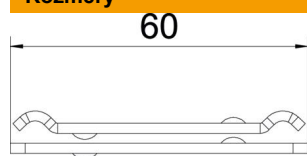
List technických údajů

Středový závěs pro mřížové žlaby FT

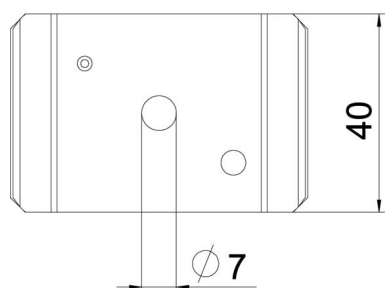
Objednací číslo: 6015224



Rozměry



Délka	65 mm
Šířka	40 mm
Výška	6,5 mm



Technické údaje

Provedení	zavěšeno
Zachování funkčnosti	Ne
Průměr otvoru	7 mm
Nastavitelný	Ne