

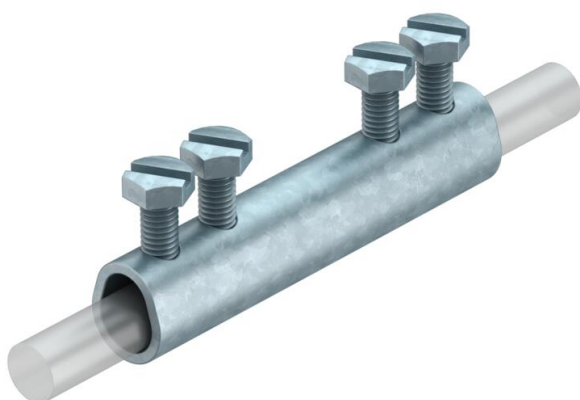
List technických údajů

Podélná svorka Ø 8–10 mm

Objednací číslo: 5328209



- 4 šrouby s šestihřannou hlavou M6 × 10
- Odpovídá požadavkům IEC/EN 62305-3 (VDE 0185-305-3)



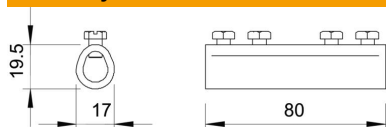
St Ocel

F žárově zinkováno

Kmenová data

Objednací číslo	5328209
Typ	237 N FT
Označení 1	Spojka
Výrobce	OBO
Rozměr	8-10mm
Materiál	Ocel
Povrch	žárově zinkováno
Norma pro povrch	DIN 267, Teil 10
Nejmenší prodejní množství	20
Množstevní jednotka	Množství
Hmotnost	8,56 kg
Jednotka hmotnosti	kg/100 párů
CO2 stopa (GWP) od kolébky po bránu	0,1896 kg CO2e / 1 Kus

Rozměry



List technických údajů

Podélná svorka Ø 8–10 mm

Objednací číslo: 5328209



Technické údaje

Druh upevňovacího šroubu	Šroub se šestihřannou hlavou
Druh spojky	Spojka
Schopnost vést bleskový proud	H/100 kA
Vhodný pro spojení	Kruhový vodič Rd 8-10 / Rd 8-10
Vhodná	Rd 8-10 mm
Průměr kruhového vodiče 1, max.	10 mm
Průměr kruhového vodiče 1, min.	8 mm
Průměr kruhového vodiče 2, max.	10 mm
Průměr kruhového vodiče 2, min.	8 mm
Mezikus	Ne