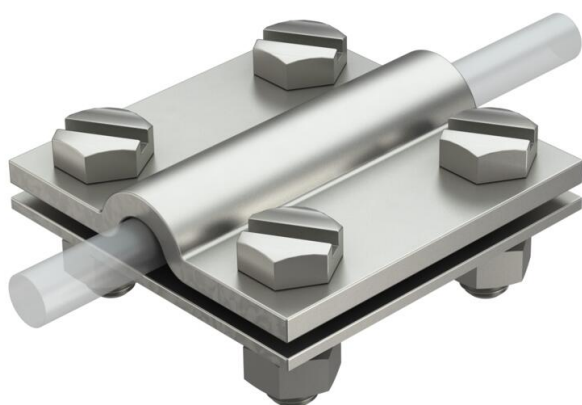


List technických údajů

Křížová svorka pro kruhové a ploché vodiče A4

Objednací číslo: 5312656



- Odpovídá požadavkům dle normy IEC/EN 62305-3
- Vhodná pro \varnothing 8–10 × FL 30
- Sestavená s 4 šrouby s šestihlannou hlavou M8 × 25 a 4 šestihlannými maticemi M8



A4 Nerez, materiál 1.4571

Kmenová data

Objednací číslo	5312656
Typ	252 8-10xFL30V4A
Označení 1	Křížové svorky
Výrobce	OBO
Rozměr	8-10mm
Materiál	Nerez ocel, materiál 1.4571
Nejmenší prodejní množství	10
Množstevní jednotka	Množství
Hmotnost	23,4 kg
Jednotka hmotnosti	kg/100 párů
CO ₂ stopa (GWP) od kolébky po bránu	1,1965 kg CO ₂ e / 1 Kus

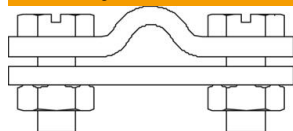
List technických údajů

Křížová svorka pro kruhové a ploché vodiče A4

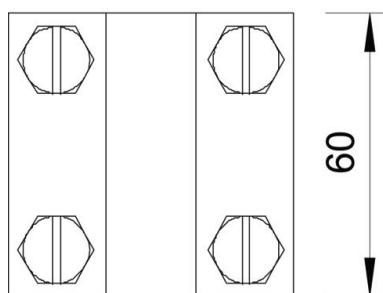
Objednací číslo: 5312656



Rozměry



Rozměr A	60 mm
Rozměr B	60 mm



Technické údaje

Druh upevňovacího šroubu	Šroub se šestihrannou hlavou
Druh spojky	Křížová svorka
Schopnost vést bleskový proud	H/100 kA
Vhodný pro spojení	Kruhový vodič Rd 8–10 / plochý vodič FI 30
Vhodná	Rd 8-10/FL30 mm
Mezikus	Ne